

Kerval Centre Armor 2019

Typologie d'habitat

Mixte à dominante rurale

Population 318 182

Vos coûts

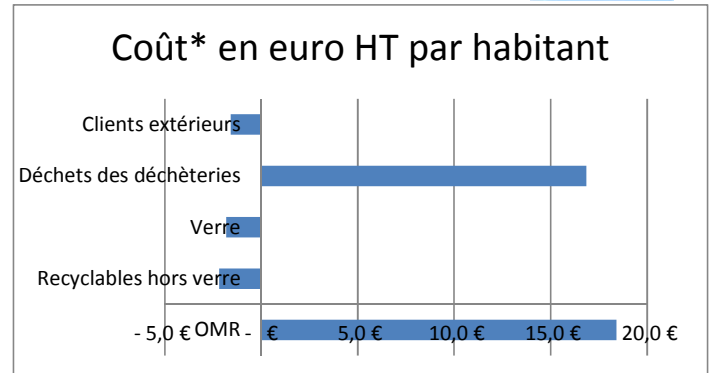


Coût* en euro HT par habitant

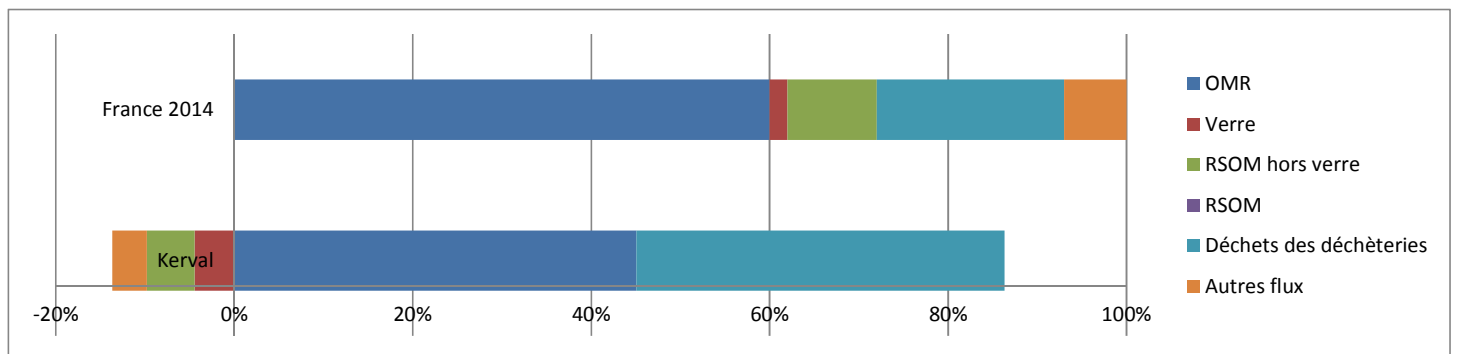
| Flux collectés | Votre collectivité | France - Milieu Mixte à dominante rurale |
|-------------------------|--------------------|--|
| OMR | 18,4 € | 46,0 € |
| Recyclables hors verre | - 2,2 € | 5,0 € |
| Verre | - 1,8 € | 1,0 € |
| Déchets des déchèteries | 16,8 € | 25,0 € |
| Clients extérieurs | - 1,6 € | 2,0 € |
| Tous flux | 29,7 € | 79,0 € |

OMR : Ordures ménagères résiduelles

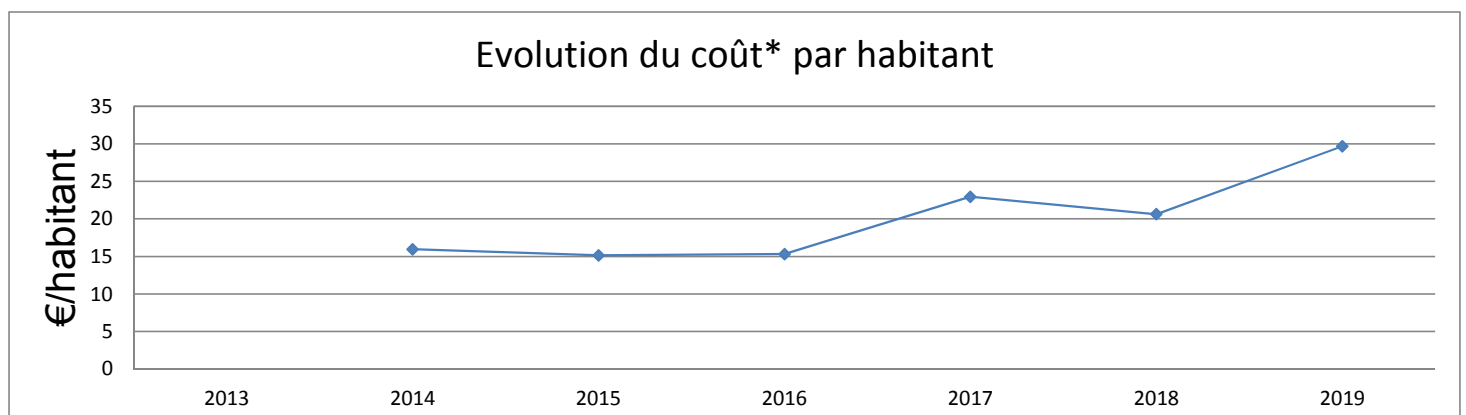
RSOM hors verre : Recyclables secs des ordures ménagères hors verre



Répartition du coût* par flux



Evolution du coût*



Ces coûts sont également disponibles en €/tonne dans votre Matrice des coûts sur SINOE® et les coûts nationaux sont consultables dans la synthèse du référentiel national des coûts.

[Télécharger la synthèse](#)

* Coût aidé (hors TVA) : ensemble des charges de gestion des déchets desquelles sont déduites les ventes de matériaux et d'énergie, les soutiens des éco-organismes, les aides diverses.

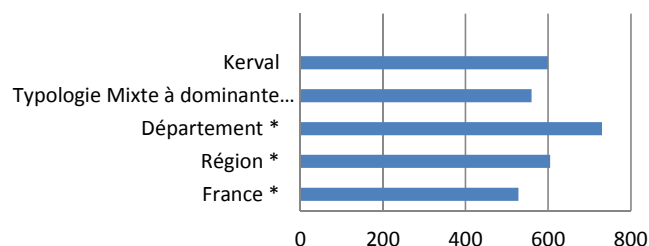
Vos tonnages



Quantités collectées et comparaison avec des valeurs de référence

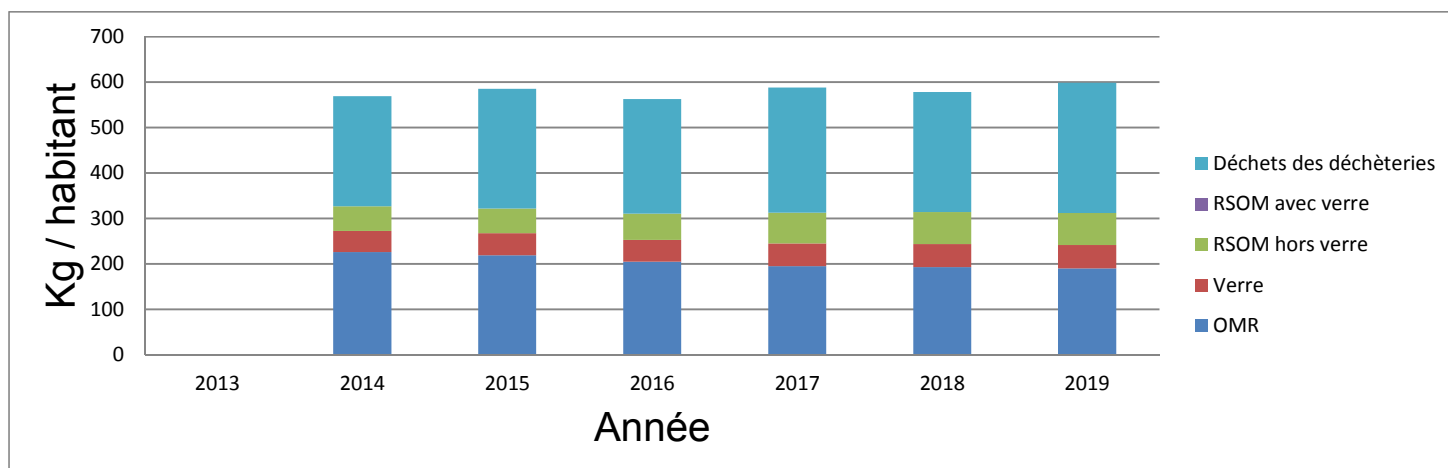
| Flux collectés par votre collectivité | Kg/hab | Tonnage collecté |
|---------------------------------------|--------|------------------|
| OMR | 190 | 60 545 |
| Recyclables hors verre | 70 | 22 139 |
| Verre | 52 | 16 648 |
| Déchets des déchèteries | 287 | 91 252 |
| Clients extérieurs | - | 22 589 |
| Tous flux | 599 | 213 173 |

Ratios tous flux de déchets confondus - kg/habitant



(*) Donnée issue de la dernière enquête collecte publiée par l'ADEME

Evolution des quantités collectées de votre collectivité



Commentaires

Malgré une baisse continue du gisement des OMR et une stabilisation des Recyclables Verre et Hors Verre, on note une croissance des quantités de déchets ménagers traités par la structure. En effet, l'augmentation des tonnages déposés en déchèterie est toujours d'actualité, notamment autour du tryptique (Encombrants, Bois B et déchets Mobiliers) qui ne cesse de croître année après année depuis 2014.

Au niveau des coûts, on constate une baisse significative des recettes liées aux recyclables. En effet, l'année 2019 a été marquée par le double effet de cours des matériaux en chute libre suite à la fermeture de la Chine à l'import de matières fibreuses ce qui a destabilisé le marché du recyclage au niveau mondial, et une révision à la baisse des soutiens financiers apportés par l'éco-organisme CITEO pour couvrir les coûts liés à la fin de vie des déchets d'emballages (- 1 million d'euros/an pour Kerval et ses collectivités adhérentes).

Source des données

Cette fiche est alimentée par les données de la Matrice des coûts renseignée par la collectivité et validée par l'ADEME. Le positionnement de la collectivité est réalisé à partir du « Référentiel national des coûts du service public de gestion des déchets » et de l'« Enquête collecte », études réalisées par l'ADEME.